

# BOLETÍN HIDROMETEOROLÓGICO DE LA MOJANA

San Marcos, Sucre 28 de abril de 2025  
Hora de la actualización: 12:00 HLC

BOLETÍN No: 075/2025

## CONTENIDO

### 1. CONDICIONES METEOROLÓGICAS

#### 1.1 CONDICIONES METEOROLÓGICAS PRECEDENTES

#### 1.2 CONDICIONES METEOROLÓGICAS ACTUALES

#### 1.3 PRONÓSTICO METEOROLÓGICO DIARIO

### 2. CONDICIONES HIDROLÓGICAS

#### 2.1 CONDICIONES HIDROLÓGICAS ANTECEDENTES

#### 2.2 CONDICIONES HIDROLÓGICAS ACTUALES

##### 2.2.1 SUBZONA HIDROGRÁFICA DEL RÍO SAN JORGE - CUENCA ALTA

##### 2.2.2 SUBZONA HIDROGRÁFICA DEL RÍO SAN JORGE - CUENCA BAJA

##### 2.2.3 DIRECTOS AL BAJO CAUCA - CIÉNAGA LA RAYA ENTRE EL RÍO NECHÍ Y EL BRAZO DE LOBA

##### 2.2.4 SUBZONA HIDROGRÁFICA DEL RÍO NECHÍ - CUENCA BAJA

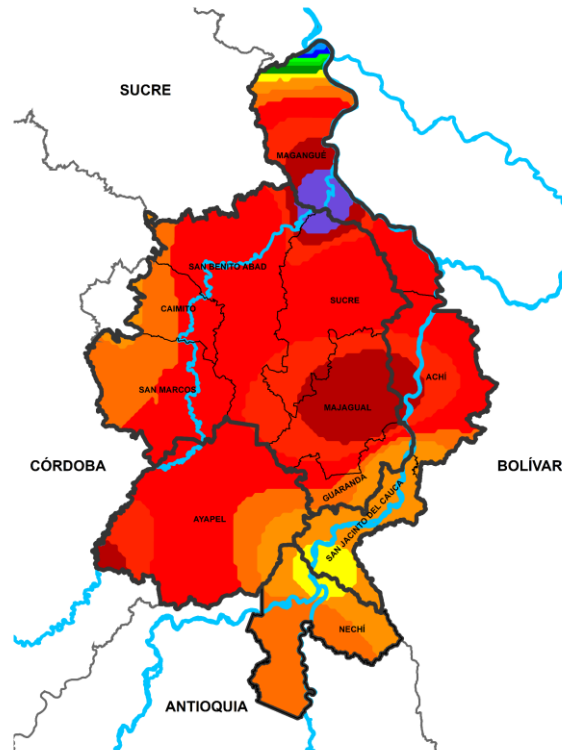
##### 2.2.5 DIRECTOS AL CAUCA ENTRE PTO. VALDIVIA Y RÍO NECHÍ

##### 2.2.6 DIRECTOS AL BAJO MAGDALENA ENTRE EL BANCO Y EL PLATO

El Centro Regional de Pronóstico y Alertas Tempranas de la Mojana - CRPA La Mojana, busca fortalecer el sistema de alertas tempranas a través de un continuo monitoreo de las condiciones hidrometeorológicas, la generación de pronósticos meteorológicos y la difusión de alertas para la comunidad y los diferentes sectores productivos de la región.

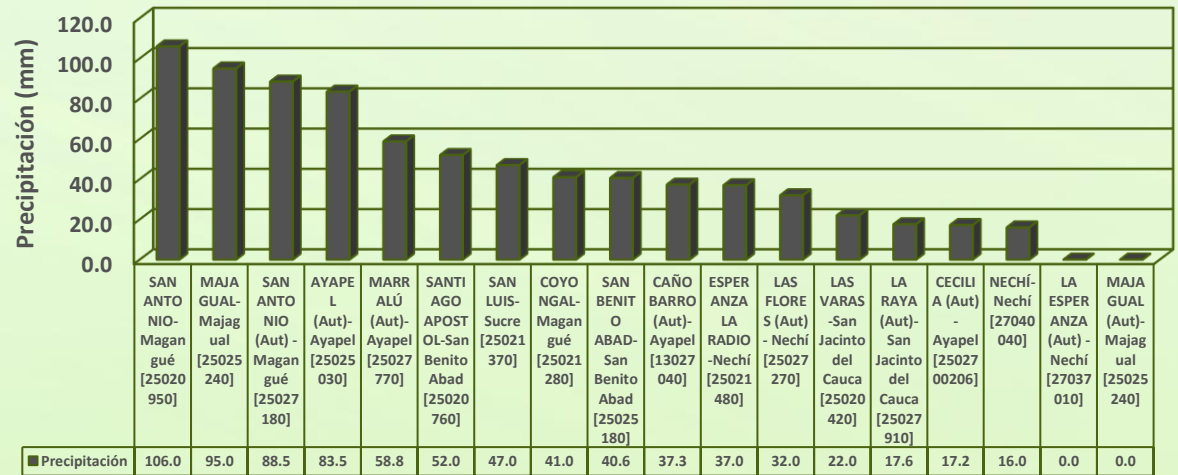
Esta iniciativa hace parte de los proyectos "Reducción del riesgo y la vulnerabilidad frente al cambio climático en la región de La Depresión Momposina" financiado por el *Adaptation Fund* y "Escalando las prácticas de gestión del agua resilientes al clima para las comunidades vulnerables en La Mojana" financiado por el Fondo Verde del Clima, implementados por el Ministerio de Ambiente, el Fondo de Adaptación y el PNUD, en alianza con CORPOMOJANA e IDEAM.

# 1.1 CONDICIONES METEOROLÓGICAS ANTECEDENTES



Precipitación acumulada  
25/04/2025 (07:00) – 26/04/2025 (07:00).  
Fuente: IDEAM

## Lluvia registrada el 25 abril de 2025



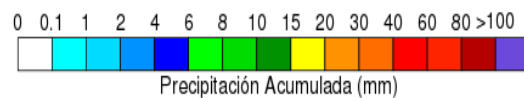
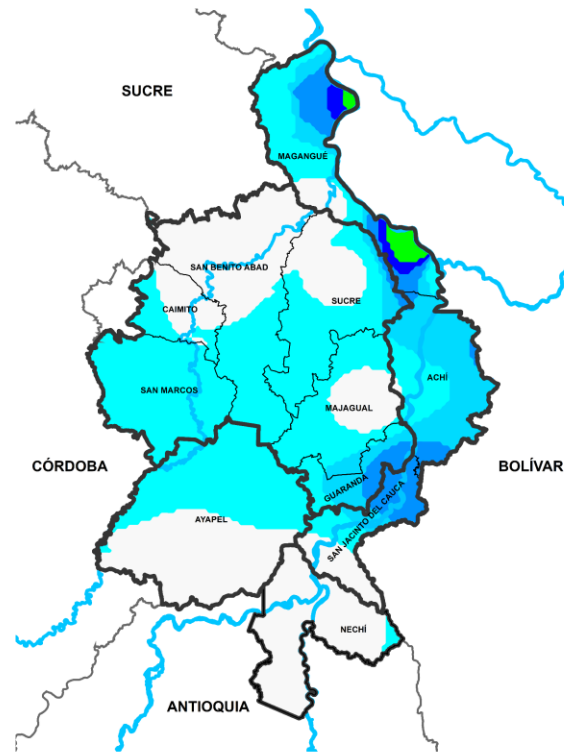
## RESUMEN DE CONDICIONES DEL DÍA 25 DE ABRIL

**Precipitación:** Se registraron lluvias de alta intensidad de forma generalizada en la región, las mas abundantes en los municipios de Magangué, Majagual, Ayapel, San Benito Abad, Sucre y Nechí.

**Temperatura:** se registró una temperatura máxima de 34.7°C el 25 de abril en el municipio de San Benito Abad y una mínima de 24.8°C en la madrugada del 26 de abril en el municipio de Magangué.

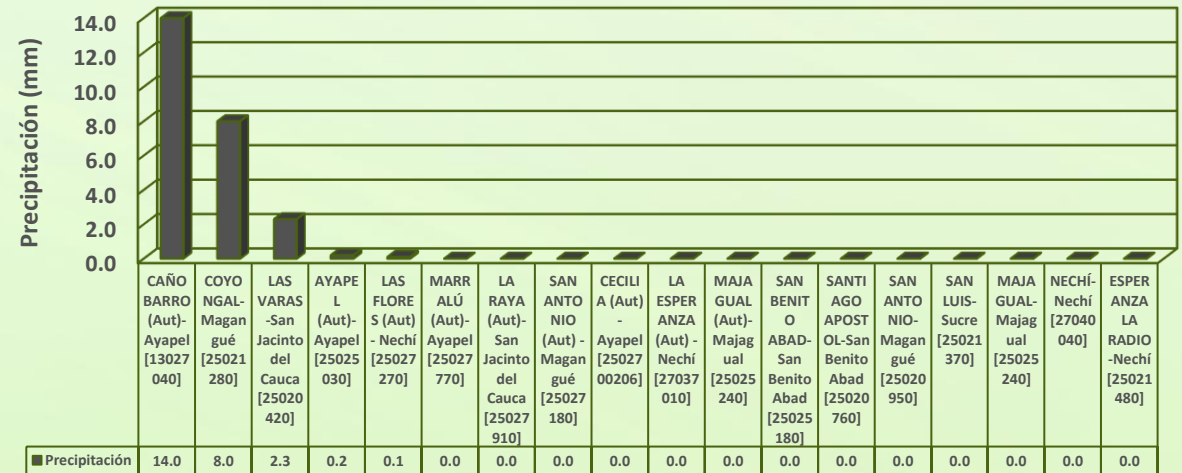


# 1.1 CONDICIONES METEOROLÓGICAS ANTECEDENTES



Precipitación acumulada  
26/04/2025 (07:00) – 27/04/2025 (07:00).  
Fuente: IDEAM

## Lluvia registrada el 26 abril de 2025

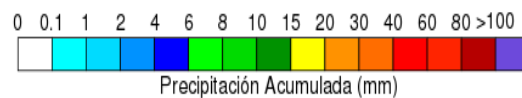
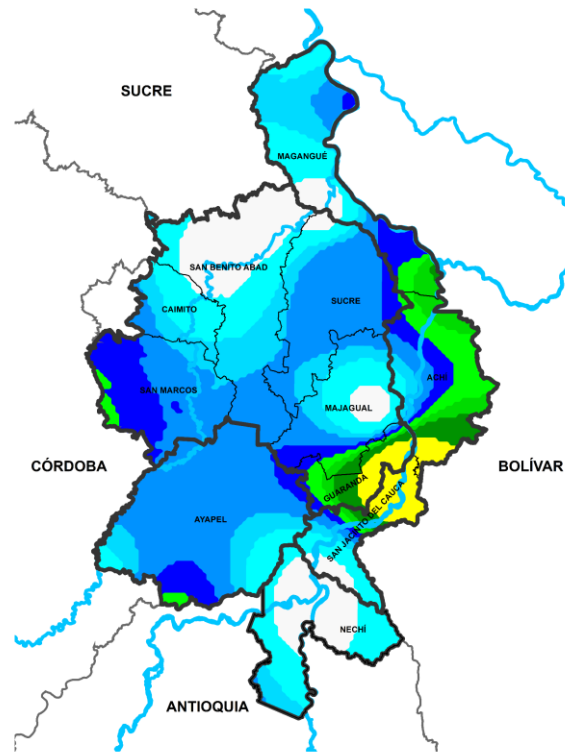


## RESUMEN DE CONDICIONES DEL DÍA 26 DE ABRIL

**Precipitación:** Se registraron lluvias ligeras en Ayapel, Magangué y san jacinto del Cauca, mientras que en el resto de la región predominó el tiempo seco.

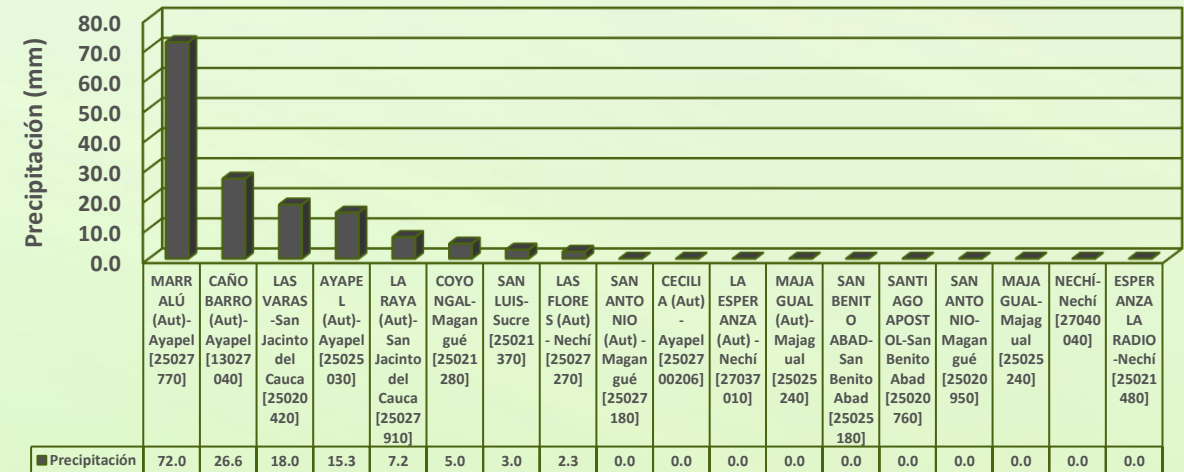
**Temperatura:** se registró una temperatura máxima de 34.7°C el 26 de abril en el municipio de San Benito Abad y una mínima de 24.8°C en la madrugada del 27 de abril en el municipio de Magangué.

# 1.1 CONDICIONES METEOROLÓGICAS ANTECEDENTES



Precipitación acumulada  
27/04/2025 (07:00) – 28/04/2025 (07:00).  
Fuente: IDEAM

## Lluvia registrada el 27 abril de 2025



## RESUMEN DE CONDICIONES DEL DÍA 27 DE ABRIL

**Precipitación:** Se registraron lluvias de diversa intensidad en La Mojana, las mas abundantes en los municipios de Ayapel y San Jacinto del Cauca.

**Temperatura:** se registró una temperatura máxima de 34.7°C el 27 de abril en el municipio de San Benito Abad y una mínima de 24.8°C en la madrugada del 28 de abril en el municipio de Magangué.

## 1.2 CONDICIONES METEOROLÓGICAS ACTUALES

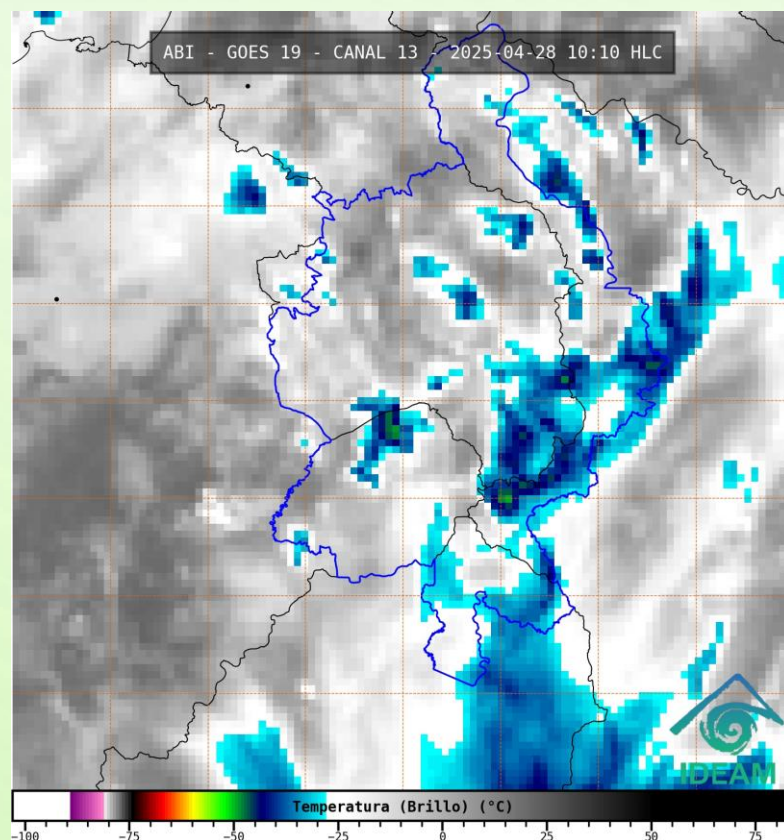


Imagen de satélite IR 10:10 HLC  
Fuente: IDEAM

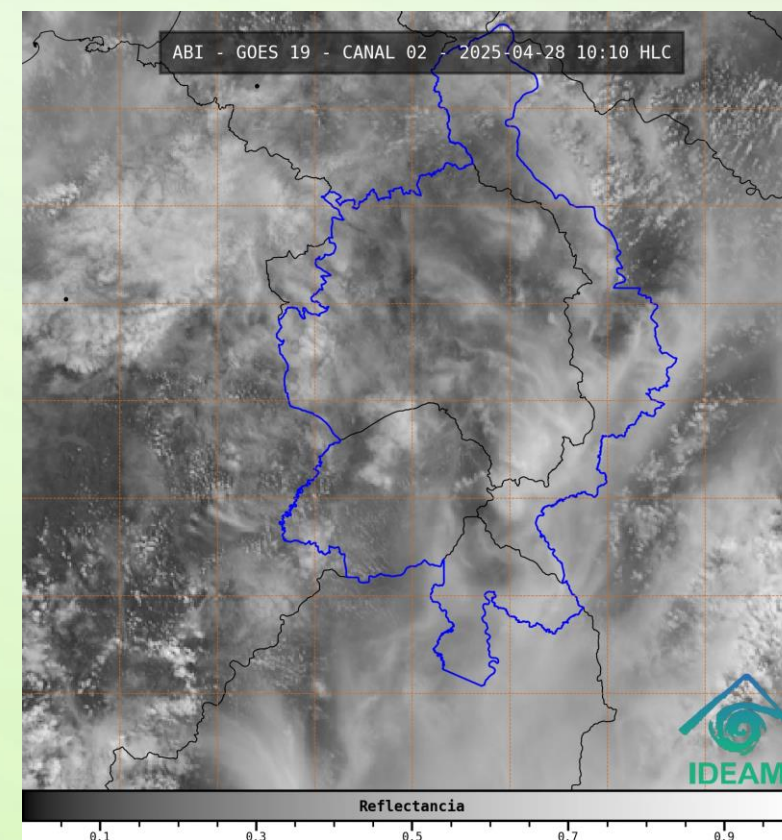
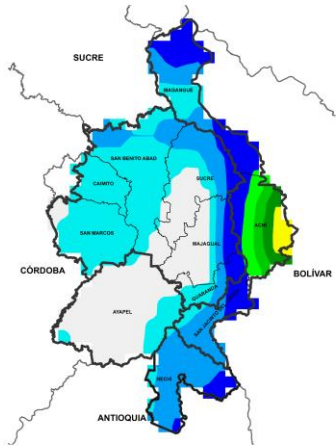


Imagen de radar de Corozal 10:10 HLC  
Fuente: IDEAM

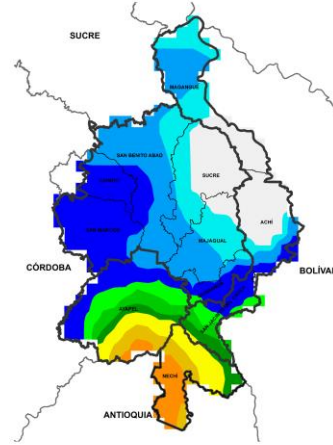
En las últimas horas hemos tenido lluvias de diversa intensidad en el sur y occidente del territorio y nubosidad baja



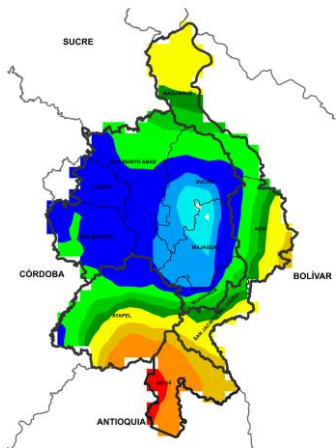
## 1.3 PRONÓSTICO METEOROLÓGICO



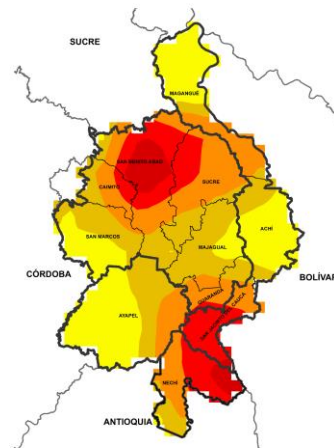
NOCHE DEL 27 DE ABRIL



MADRUGADA DEL 28 ABRIL



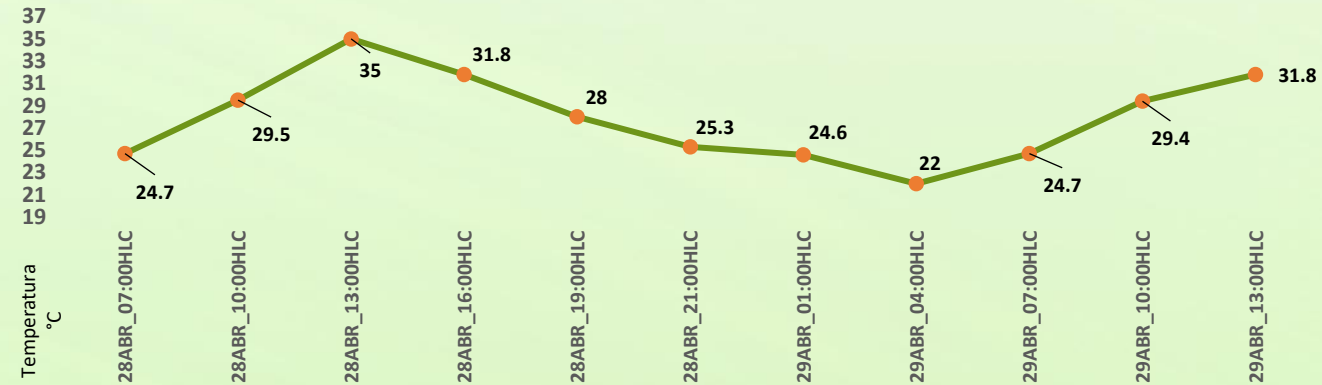
ACUMULADO DEL 27 AL 28 DE ABRIL



ACUMULADO DEL 27 AL 28 DE ABRIL



Día	Jornada	Temperatura Máxima	Nubosidad	Tipo de Precipitación	Probabilidad de Lluvia(%)
28 DE ABRIL DE 2025	Tarde	34°C	Parcialmente nublado	Sin lluvias	30%
	Noche	25 °C	Nublado	Lluvias ligeras	70%



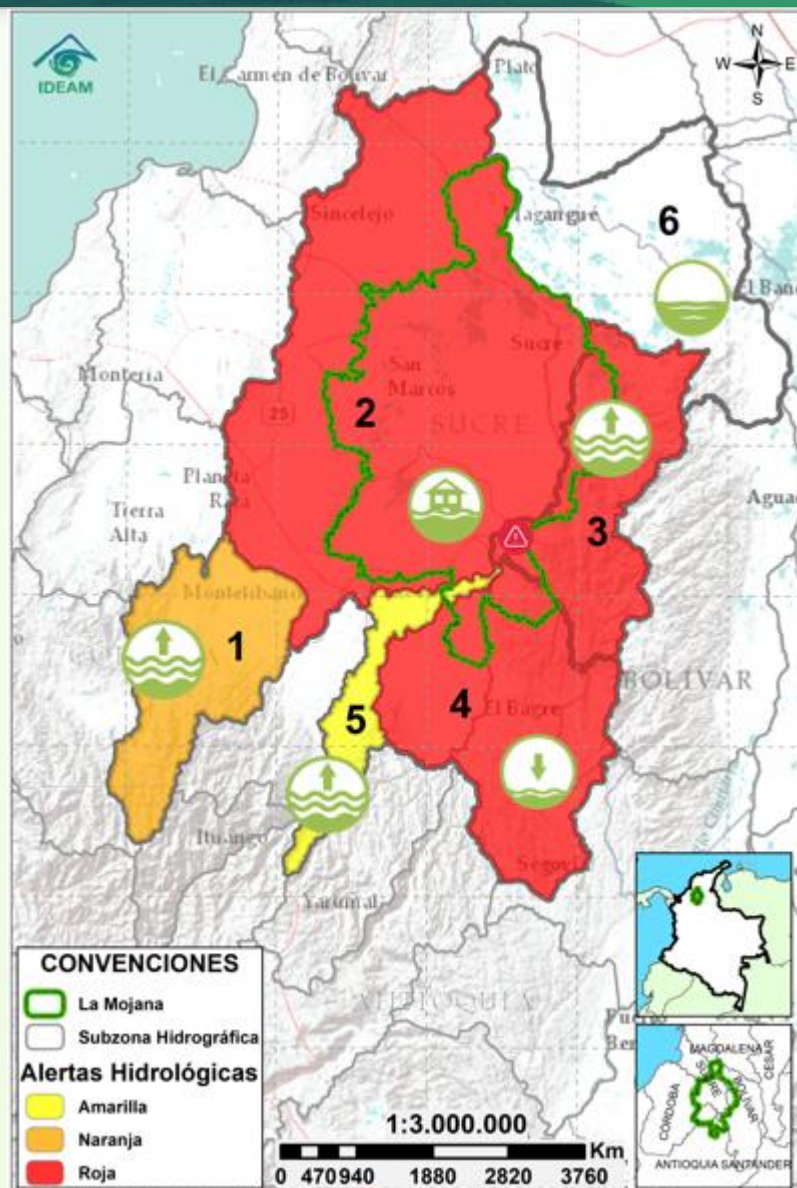
Pronóstico de temperaturas medias para los próximos 02 días

### PRONÓSTICO PARA EL LUNES 28 DE ABRIL

**Precipitación:** tarde parcialmente nublada y predominio de tiempo seco; en cambio, durante las jornadas nocturnas se tiene aumento de nubosidad con probabilidad de lluvias principalmente sobre los municipios de Guaranda, Nechí, San Jacinto del Cauca, San Benito Abad, Achí, Magangué y Ayapel con incrementos en la madrugada del martes.

**Temperatura:** En general, las temperaturas máximas oscilarán entre los 30 °C y 34 °C. Las mínimas estarán entre 23 °C y 25 °C, manteniéndose las noches cálidas.

## 2.1 CONDICIONES HIDROLÓGICAS ANTECEDENTES



Condiciones hidrológicas antecedentes para el 27/04/2025

### CONVENCIONES DE TERMINOS HIDROLÓGICOS

	<b>Lluvias</b>	Lluvias antecedentes intensas o continuas y/o pronóstico de las mismas, las cuales pueden generar crecientes súbitas en los ríos principales y sus afluentes.
	<b>Descenso</b>	Condición de disminución de niveles.
	<b>Ascenso</b>	Condición de aumento de niveles.
	<b>Creciente súbita</b>	Fenómeno natural que se presenta en los ríos de montaña como consecuencia de la ocurrencia de lluvias intensas o torrenciales en zonas de alta pendiente del cauce principal y sus afluentes.
	<b>Tránsito de creciente</b>	Es el desplazamiento de una onda de creciente de aguas arriba hacia aguas abajo de la corriente.
	<b>Creciente por desembalse</b>	Proceso de tránsito del flujo de agua por descarga controlada desde un embalse.
	<b>Inundación</b>	Aumento en los niveles y/o caudales de los cuerpos de agua que superan la capacidad máxima de transporte o modificación de la sección transversal que la reduce, ocasionando el desbordamiento e inundación de sus zonas aledañas.
	<b>Niveles estables</b>	No se presentan fluctuaciones considerables de nivel del cuerpo de agua.



**Alerta ROJA**

**PARA TOMAR ACCIÓN** Advierte a los sistemas de prevención y atención de desastres sobre la amenaza que puede ocasionar un fenómeno con efectos adversos sobre la población, el cual requiere la atención inmediata por parte de la población y de los cuerpos de atención y socorro. Se emite una alerta sólo cuando la identificación de un evento extraordinario indique la probabilidad de amenaza inminente y cuando la gravedad del fenómeno implique la movilización de personas y equipos, interrumpiendo el normal desarrollo de sus actividades cotidianas.



**Alerta NARANJA**

**PARA PREPARARSE** Indica la presencia de un fenómeno. No implica amenaza inmediata y como tanto es catalogado como un mensaje para informarse y prepararse. El aviso implica vigilancia continua ya que las condiciones son propicias para el desarrollo de un fenómeno, sin que se requiera permanecer alerta.



**Alerta AMARILLA**



**PARA INFORMARSE** Es un mensaje oficial por el cual se difunde información. Por lo regular se refiere a eventos observados o registrados y puede contener algunos elementos de pronóstico a manera de orientación. Por sus características preteritas y futuras difiere del aviso y de la alerta, y por lo general no está encaminado a alertar sino a informar.

**SIN ALERTA** La información que se suministra se encuentra fuera de los umbrales de alerta.



## 2.2 CONDICIONES HIDROLÓGICAS ACTUALES

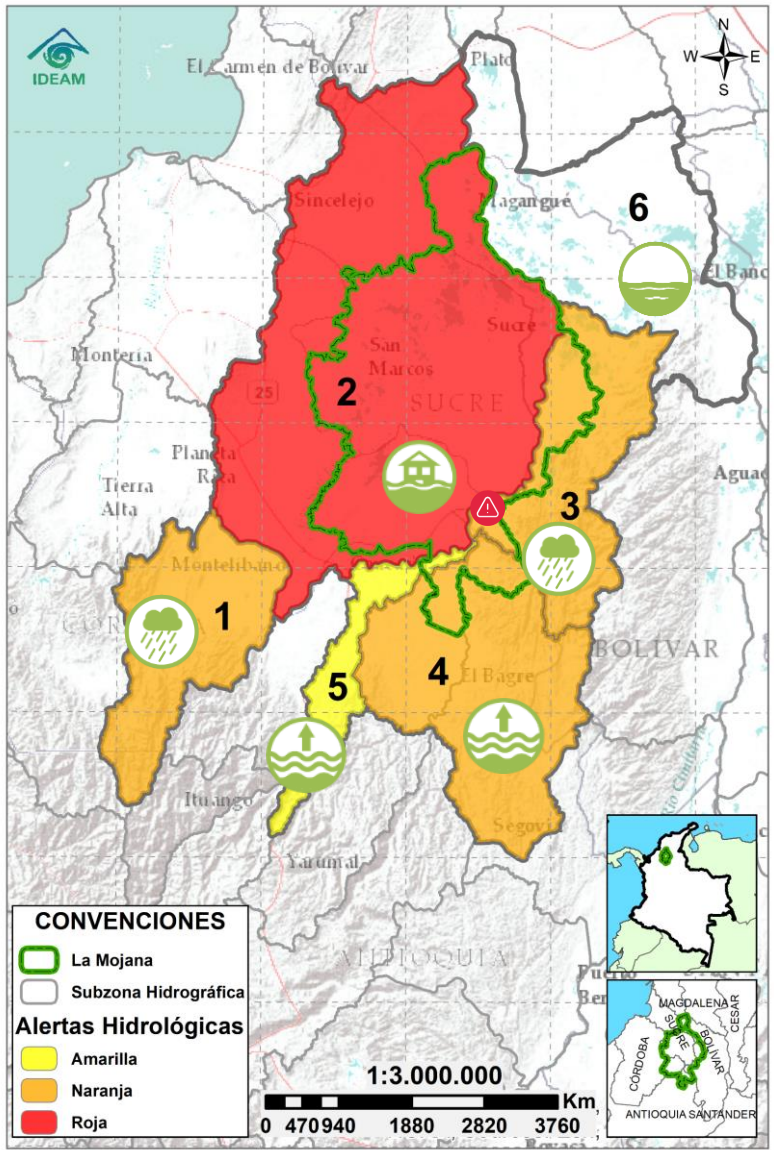
**Descripción condiciones hidrológicas:** el Bajo San Jorge se mantiene en alerta roja debido a las inundaciones generadas por la entrada de agua en el rompimiento de Caregato, los promotores comunitarios de Seheve y Caño Dique reportan ascensos de nivel el río San Jorge, se prevé que esta tendencia persista los próximos días. Por su parte, el Alto San Jorge, el Bajo Nechí y la cuenca del río Caribona se encuentran en alerta naranja por probabilidad de crecientes. Finalmente, los niveles del río Cauca entre Puerto Valdivia y Pinillos registran un ligero ascenso.

Alerta	Zona Hidrográfica	Subzona o Cuenca Hidrográfica	Condición predominante	Descripción de la alerta hidrológica
	1 Bajo Magdalena-Cauca - San Jorge	Alto San Jorge	<b>Lluvias</b>	Probabilidad de ascensos súbitos en el río San Jorge y sus aportantes.
	2 Bajo Magdalena-Cauca - San Jorge	Bajo San Jorge	<b>Inundación</b>	Permanencia de áreas inundadas en el Bajo San Jorge por ingreso de agua del río Cauca a través de Caregato. Los promotores comunitarios de Seheve y Caño Dique reportan ascensos de nivel el río San Jorge, se prevé que esta tendencia persista los próximos días.
	3 Bajo Magdalena-Cauca - San Jorge	Directos al Bajo Cauca-ciénaga La Raya entre el río Nechí y Brazo de Loba	<b>Lluvias</b>	Probabilidad de crecientes en el río Caribona. Ligero ascenso de nivel en el río Cauca.
	4 Nechí	Bajo Nechí y Directos al Bajo Nechí	<b>Lluvias</b>	Ascensos de nivel en el río Nechí. Probabilidad de crecientes en sus aportantes, especial atención en el río Tigui.
	5 Cauca	Directos al Cauca entre Puerto Valdivia y río Nechí	<b>Niveles en ascenso</b>	Leve ascenso de nivel en el río Cauca, se prevén que persista esta tendencia durante la semana.
Sin alerta	6 Bajo Magdalena	Directos Bajo Magdalena entre El Banco y Plato	<b>Niveles estables</b>	Niveles estables en el río Magdalena entre el Banco y Plato. Se espera que prevalezcan los niveles estables los próximos días.

**Nota 1:** Las alertas hidrológicas pueden ser corregidas y/o actualizadas en el futuro. No representa una certificación oficial del IDEAM.

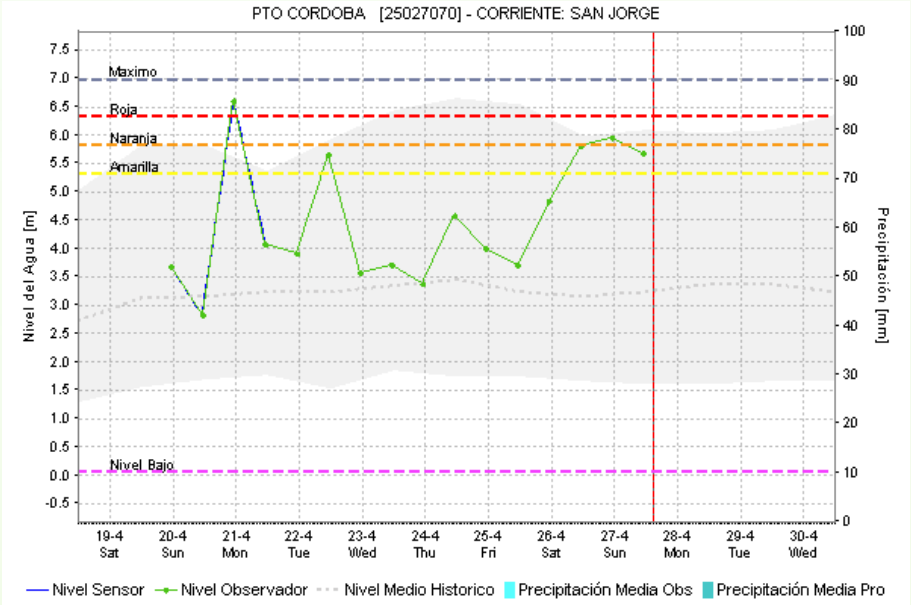
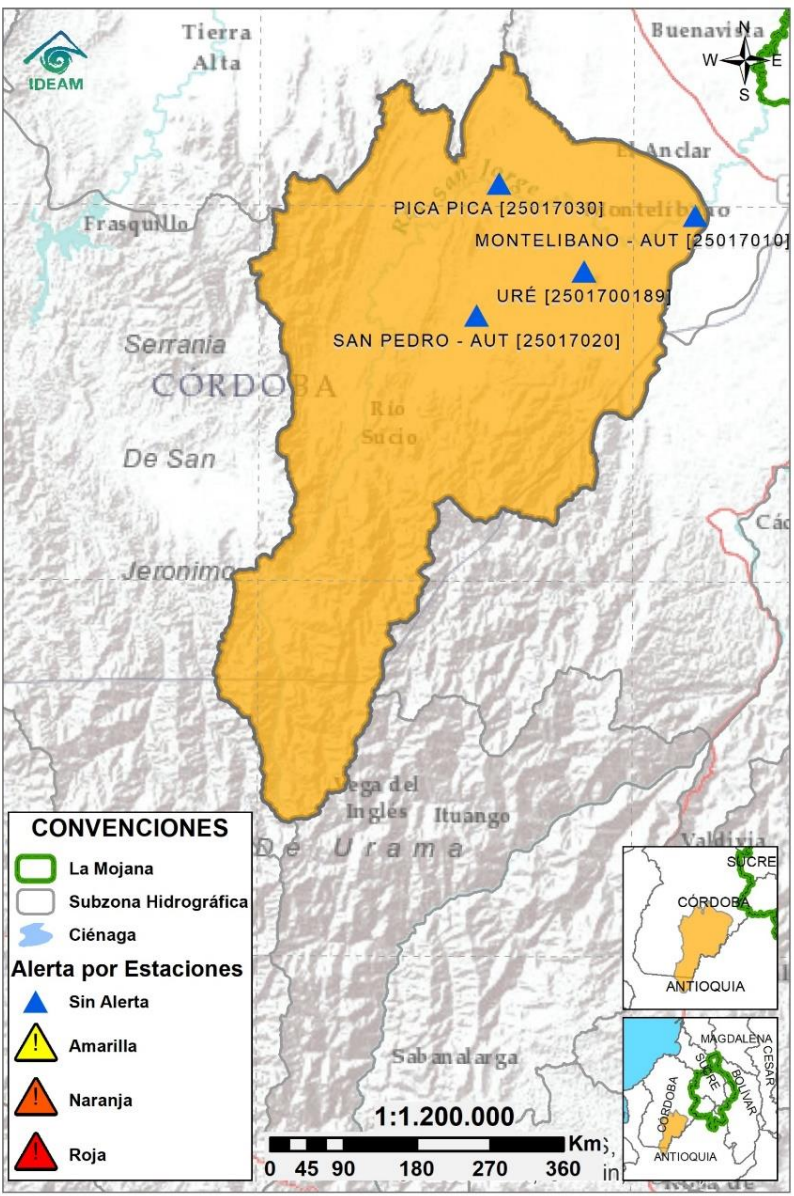
**Nota 2:** Es probable que los eventos hidrológicos reportados en las alertas emitidas no se estén presentando sobre los ríos principales sino sobre sus afluentes.


**Nota 3:** El IDEAM recomienda a la población ribereña estar muy atenta al comportamiento de los niveles de los ríos y atender las recomendaciones que la Unidad Nacional de Gestión del Riesgo de Desastres (UNGRD) emita para la implementación de medidas de contingencia ante posibles afectaciones por desbordamientos e inundaciones.



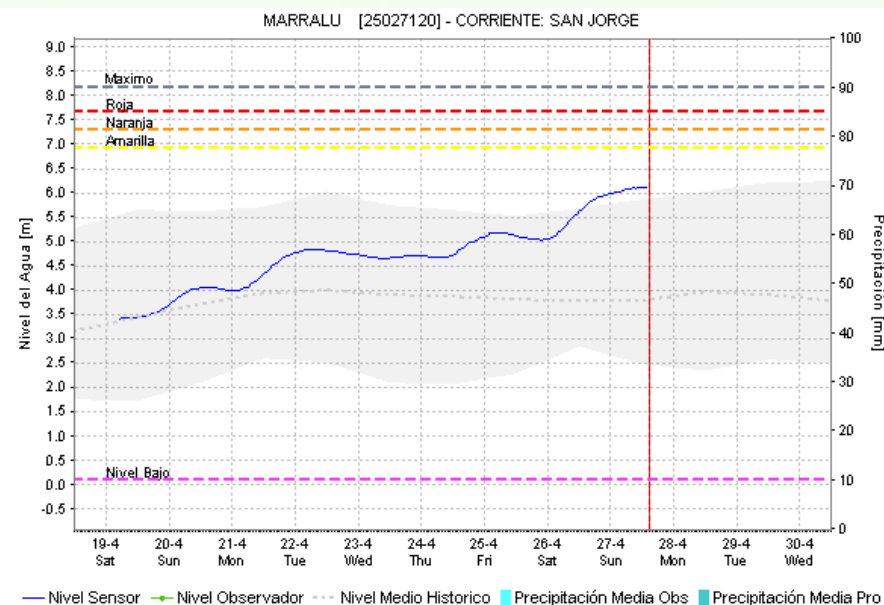
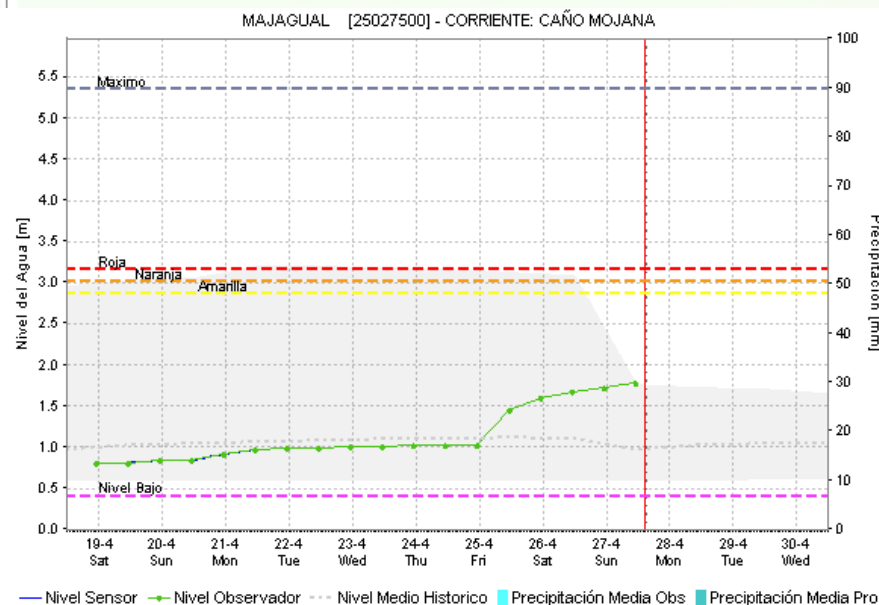
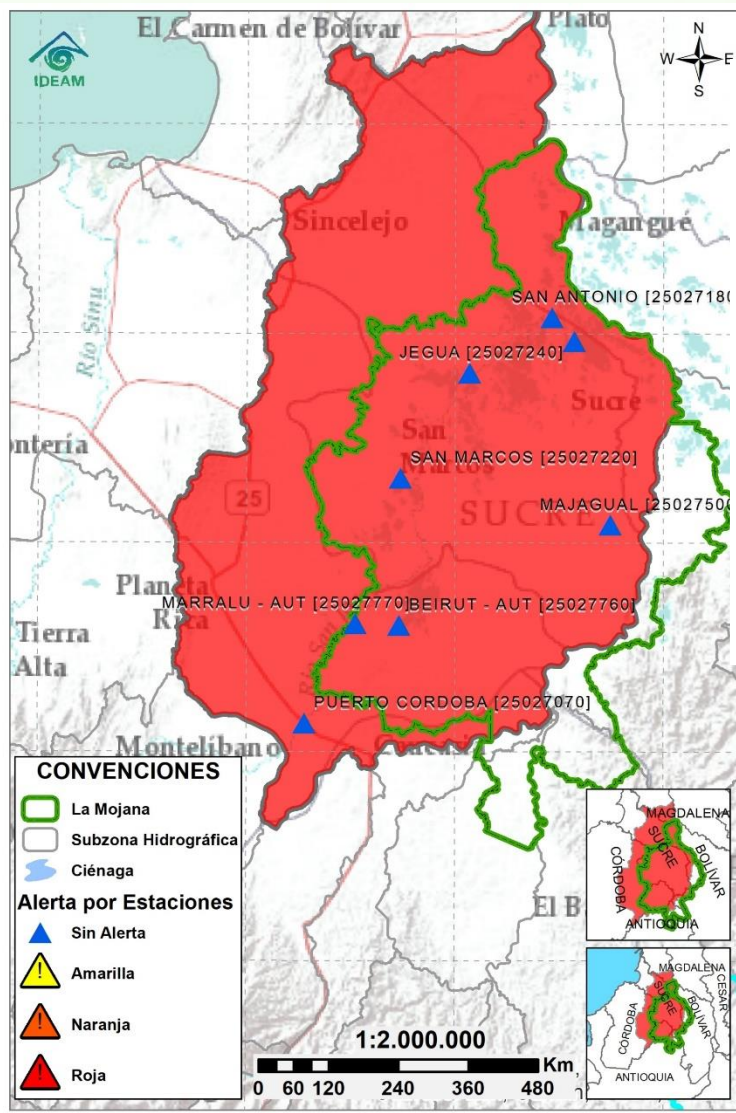


2.2.1 SUBZONA HIDROGRÁFICA DEL RÍO SAN JORGE CUENCA ALTA



Subzona hidrográfica	Alerta	Descripción
Cuenca alta del río San Jorge		Probabilidad de ascensos súbitos en el río San Jorge y sus aportantes.

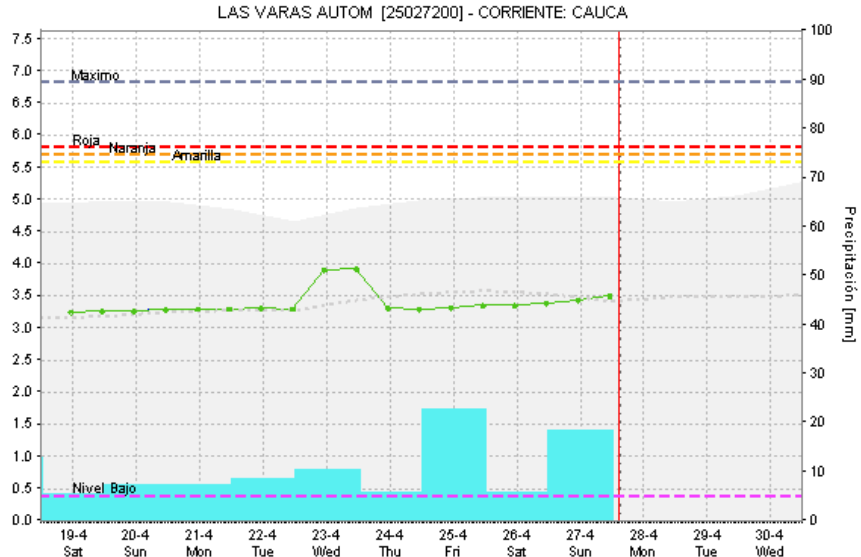
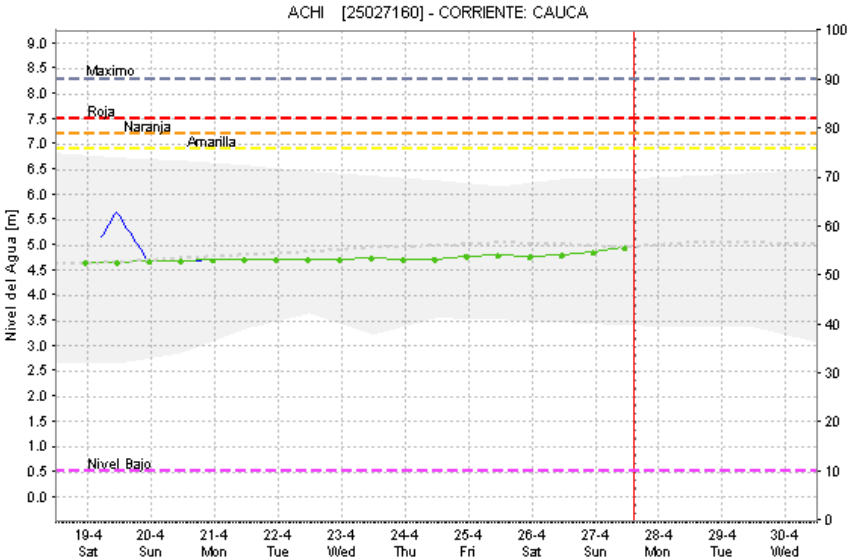
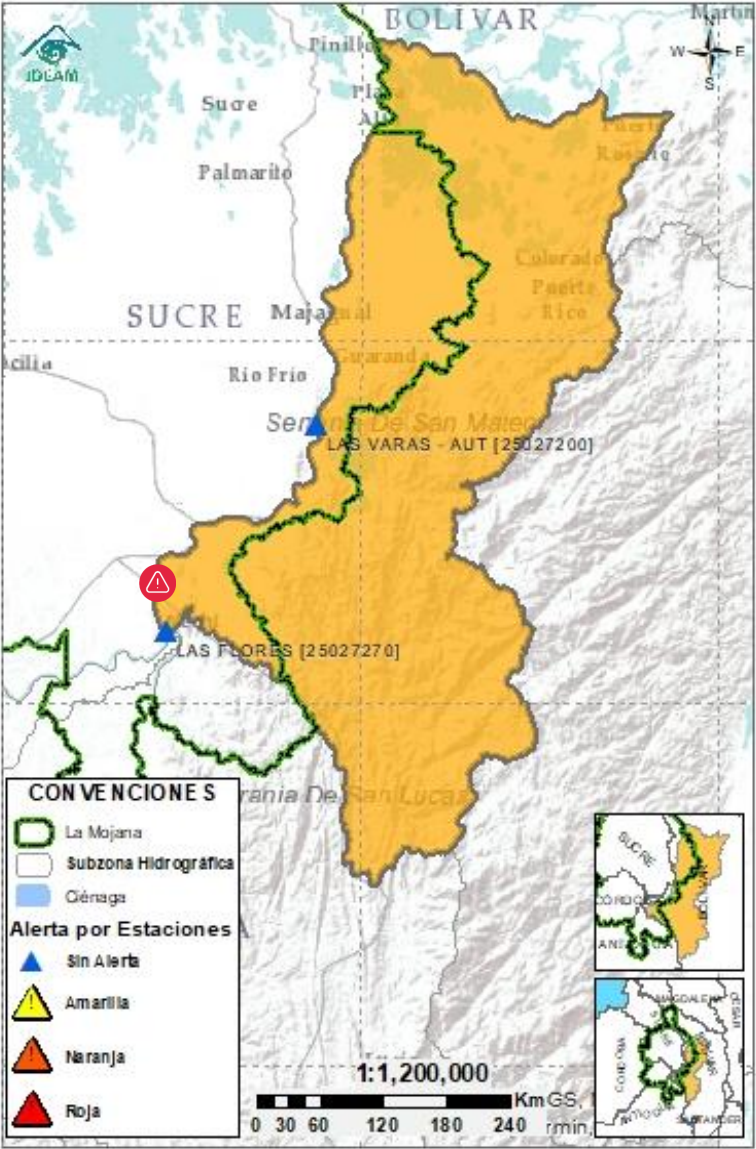
## 2.2.2 SUBZONA HIDROGRÁFICA DEL RÍO SAN JORGE CUENCA BAJA



Subzona hidrográfica	Alerta	Descripción
Cuenca baja del río San Jorge		Permanencia de áreas inundadas en el Bajo San Jorge por ingreso de agua del río Cauca a través de Caregato. Los promotores comunitarios de Seheve y Caño Dique reportan ascensos de nivel el río San Jorge, se prevé que esta tendencia persista los próximos días.

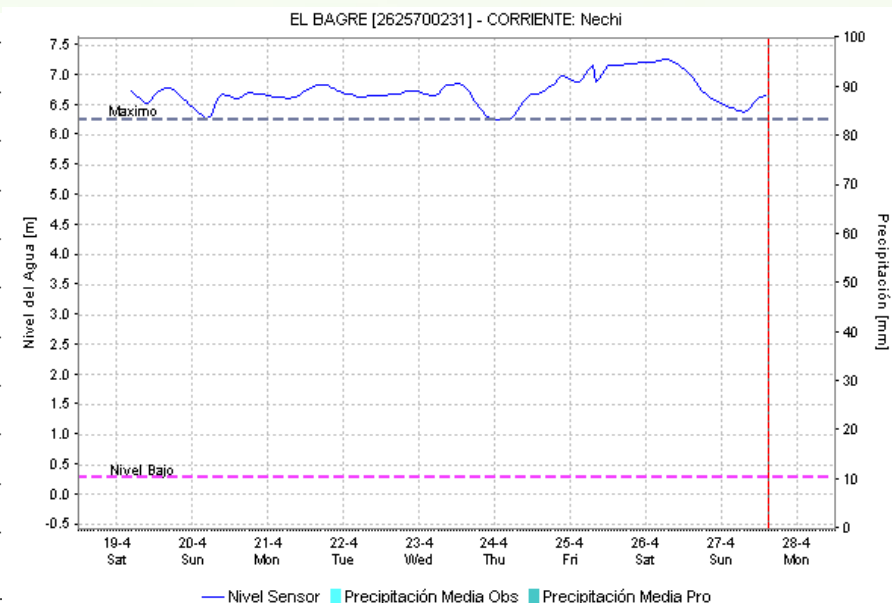
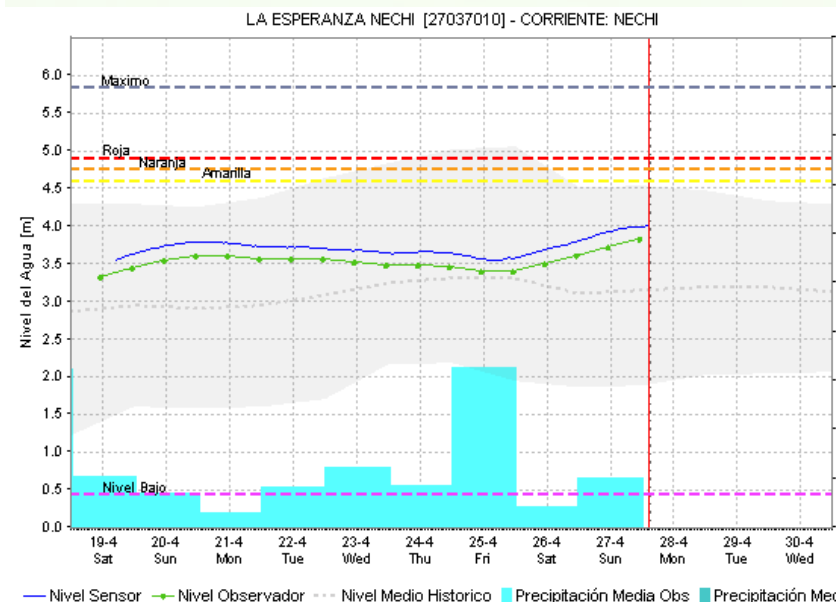
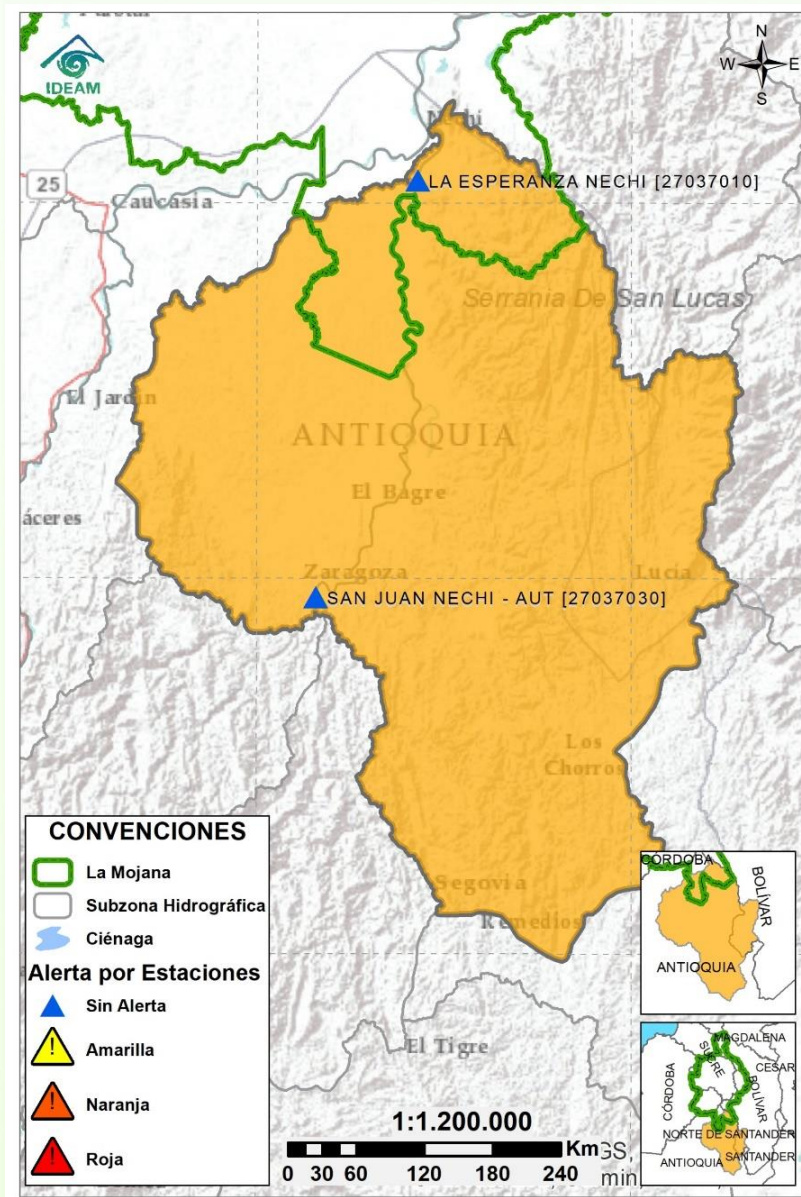


## 2.2.3 DIRECTOS AL BAJO CAUCA - CIÉNAGA LA RAYA ENTRE EL RÍO NECHÍ Y EL BRAZO DE LOBA



Subzona hidrográfica	Alerta	Descripción
Directos al bajo Cauca- Ciénaga La Raya entre el río Nechí y Brazo de Loba		Probabilidad de crecientes en el río Caribona. Ligeró ascenso de nivel en el río Cauca.
		Alerta puntual en el sector Caregato (San Jacinto del Cauca, Bolívar), por ingreso del río Cauca hacia el Bajo San Jorge.(06/05/2024).

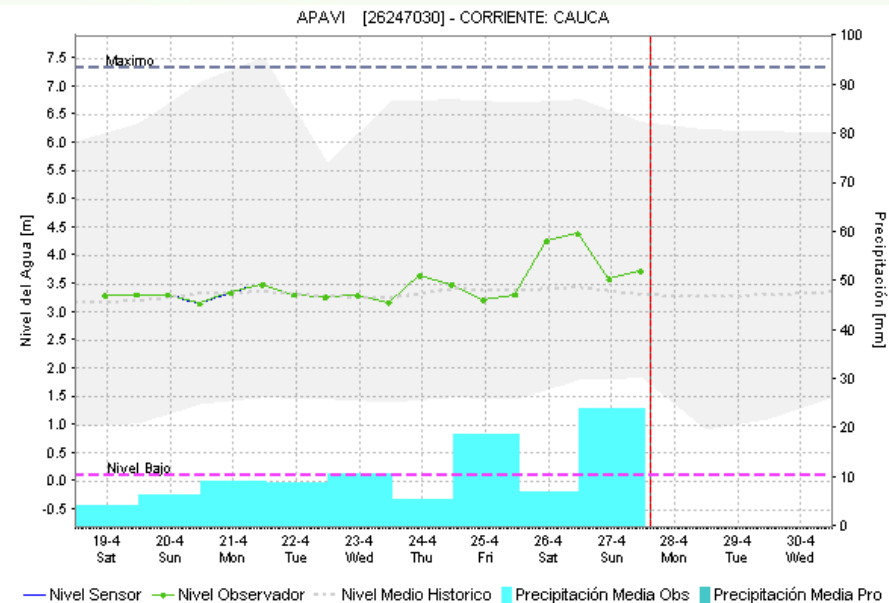
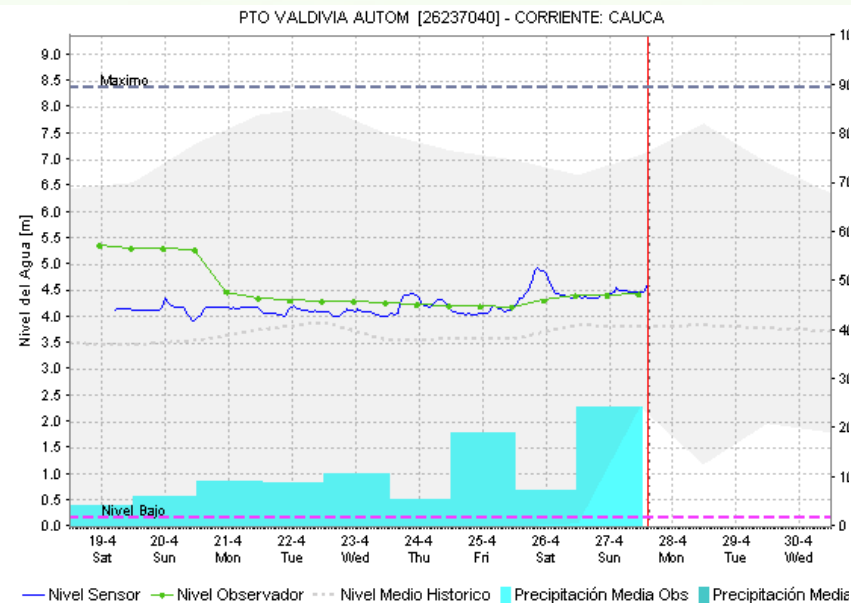
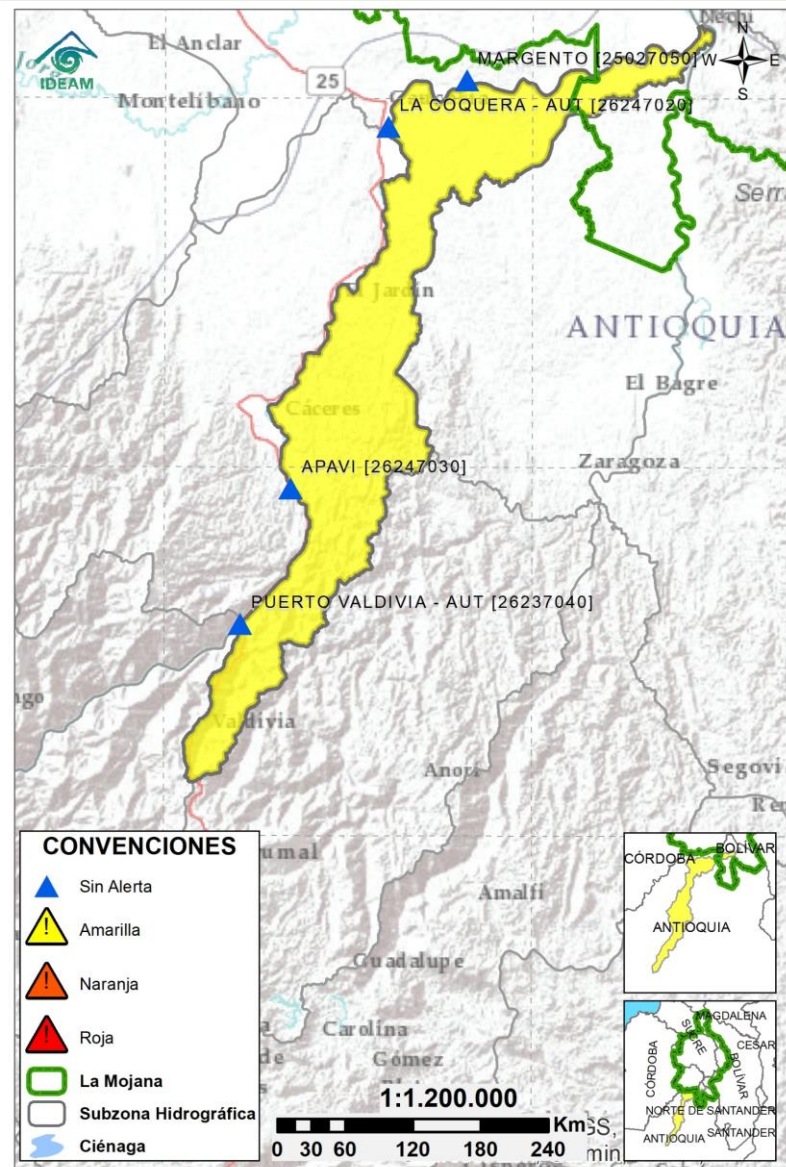
## 2.2.4 SUBZONA HIDROGRÁFICA DEL RÍO NECHÍ CUENCA BAJA



Subzona hidrográfica	Alerta	Descripción
Cuenca baja del río Nechí		Ascensos de nivel en el río Nechí. Probabilidad de crecientes en sus aportantes, especial atención en el río Tigui.

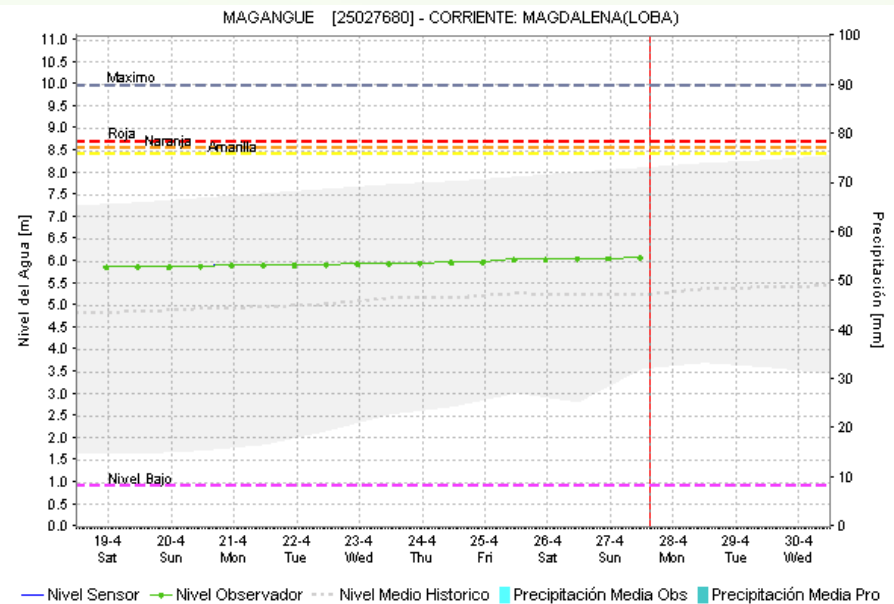
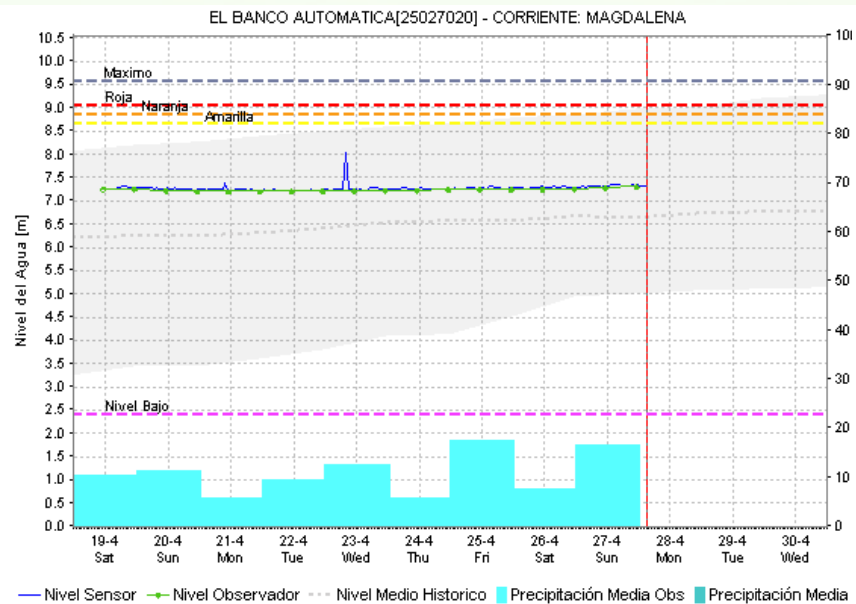
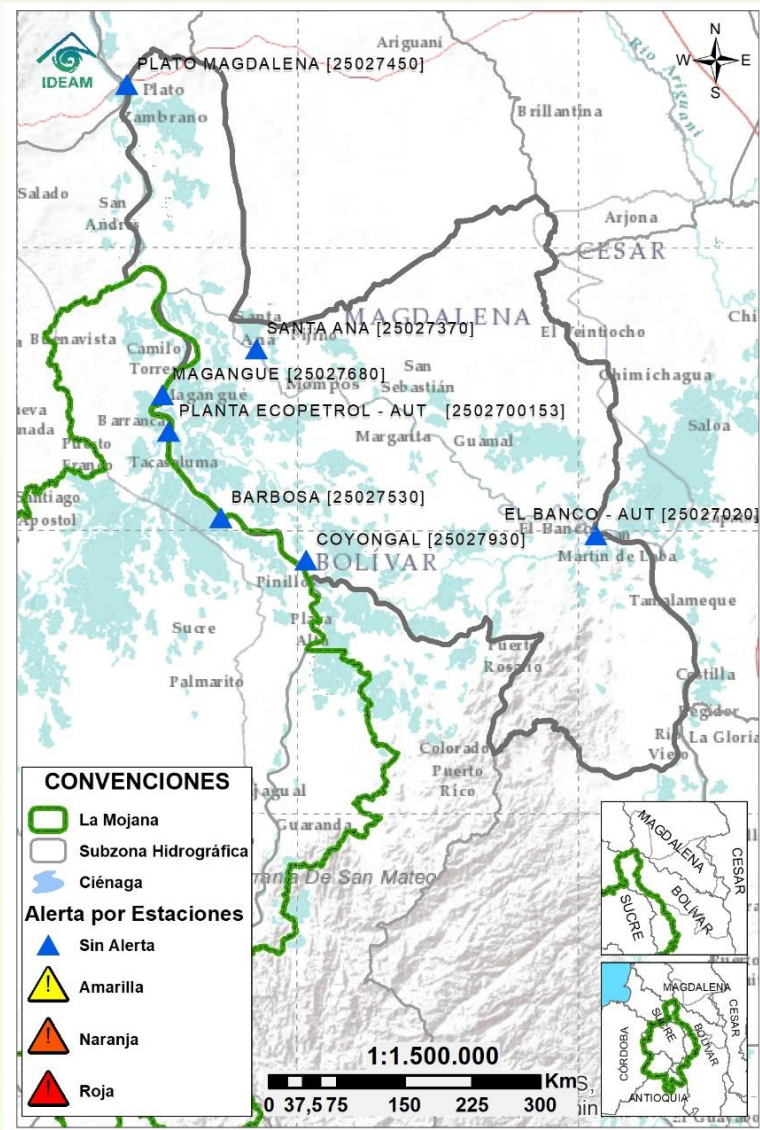


## 2.2.5 DIRECTOS AL CAUCA ENTRE PTO. VALDIVIA Y RÍO NECHÍ



Subzona hidrográfica	Alerta	Descripción
Directos al Cauca entre Puerto Valdivia y río Nechí	▲	Leve ascenso de nivel en el río Cauca, se prevén que persista esta tendencia durante la semana.

# 2.2.6 DIRECTOS AL BAJO MAGDALENA ENTRE EL BANCO Y EL PLATO



Subzona hidrográfica	Alerta	Descripción
Directos Bajo Magdalena entre el Banco y el Plato	Sin alerta	Niveles estables en el rio Magdalena entre el Banco y Plato. Se espera que prevalezcan los niveles estables los próximos días.





## Estaciones Meteorológicas Automáticas y Convencionales en la región de La Mojana

Leyenda	Estación	Municipio	Departamento	Tipo	Código
B1	Aeropuerto Baracoa	Magangué	Bolívar	Convencional	25025100
B2	Planta Ecopetrol	Magangué	Bolívar	Automática	250270153
B3	Las Varas	San Jacinto del Cauca	Bolívar	Convencional	25027200
C1	Ayapel	Ayapel	Córdoba	Convencional	25025030
C2	Caño Barro	Ayapel	Córdoba	Automática	13027040
C3	Marralú	Ayapel	Córdoba	Automática	25027770
S1	Majagual	Majagual	Sucre	Convencional	25020340
S2	San Benito Abad	San Benito Abad	Sucre	Convencional	25025180
S3	Santiago Apóstol	San Benito Abad	Sucre	Convencional	25020760
S4	San Marcos	San Marcos	Sucre	Automática	25025340
S5	San Luis	Sucre	Sucre	Convencional	25021370

## Horarios de monitoreo y pronóstico de las condiciones meteorológicas



## EQUIPO DE TRABAJO CENTRO REGIONAL DE PRONÓSTICO Y ALERTAS TEMPRANAS DE LA MOJANA

### IDEAM

[www.ideam.gov.co/](http://www.ideam.gov.co/)

Correo electrónico: [servicio@ideam.gov.co](mailto:servicio@ideam.gov.co),

Teléfono: 307 5625 ext. 1334 - 1336.

### CORPOMOJANA

<http://www.corpomojana.gov.co/>

Correo electrónico:

[corpomojana@corpomojana.gov.co](mailto:corpomojana@corpomojana.gov.co)

Teléfono: (+575) 295 5347

### MINISTERIO DE AMBIENTE Y DESARROLLO SOSTENIBLE

[Ministerio de Ambiente y Desarrollo Sostenible](http://Ministerio de Ambiente y Desarrollo Sostenible)  
([minambiente.gov.co](http://minambiente.gov.co))

### PNUD

[El PNUD en Colombia \(undp.org\)](http://El PNUD en Colombia (undp.org))

### FONDO ADAPTACIÓN

[Fondo Adaptación - fondo adaptación](http://Fondo Adaptación - fondo adaptación)